

MEMÒRIA 2016



*Treballant per un futur millor*



La Tutela

Fundació privada catalana tutelar

## LA NOSTRA MISSIÓ

***Vetllar per la protecció i el respecte dels drets i deures de les persones amb discapacitat intel·lectual i/o deteriorament cognitiu que han estat incapacitades legalment.***

## ELS NOSTRES VALORS

***Compromís amb el projecte institucional***

***Responsabilitat***

***Respecte a la diferència***

***Innovació***

***Sensibilització per una transformació social***

© 2017 La Tutela, Fundació privada catalana tutelar de discapacitats psíquics i persones grans

**Disseny i maquetació:**  
Sílvia Vallverdú  
(vallverducomunicacio2@yahoo.es)

**Fotografies:**  
La Tutela  
CET El Pla (Pàg. 8)

# ÍNDEX

SALUTACIÓ	03
LA NOSTRA FUNDACIÓ	05
QUI SOM	
OBJECTIU	
COM ACTUEM	
EL NOSTRE EQUIP	
COM ENS FINANCEM	
ÀMBITS D'ACTUACIÓ	09
TUTELA	
PRETUTELA	
VOLUNTARIAT	
DEL 2016, DESTAQUEM...	15
INNOVACIÓ METODOLÒGICA I TECNOLÒGICA	
PROJECTES I ACTIVITATS	
ATENCIÓ CONTINUADA A LES FAMÍLIES	
EL SECTOR TUTELAR CATALÀ, UNIT PER LA CONVENCIO	
COL·LABORACIONS INSTITUCIONALS	
AGRAÏMENTS	19

# SALUTACIÓ



En nom del Patronat, un any més tinc l'honor de presentar la memòria d'activitats de la nostra Fundació.

El 2016 ha estat per a La Tutela un any marcat per la innovació.

Si observem les àrees d'organització i comptabilitat, veiem com la implantació de noves tecnologies ens ha permès fer un il·lusionant salt cap endavant. Amb aquesta innovació, anem pel camí de complir l'objectiu de modernitzar-nos com a organització i posar-nos al capdavant de les millors.

Si parlem de l'àrea social, volem destacar l'esforç de l'equip per buscar noves pedagogies relacionades amb l'acompanyament. També volem remarcar l'esforç intel·lectual dels professionals, que han obert diverses línies de recerca psicopedagògica vinculades al sector.

En aquest sentit, el Patronat i l'equip directiu volem agrair a professionals i voluntaris de La Tutela la seva disponibilitat i rigor per afrontar els nous reptes i convertir-se en els veritables motors de la seva implantació.

En aquesta presentació no hi pot faltar un agraïment molt especial a totes les persones a les quals acompanyem que, amb les seves lliçons de vida, ens marquen el camí a seguir.

Per acabar, un record emotiu a totes les persones que ens han deixat el 2016.

**Carme Guinea Comas**

*Presidenta del Patronat de La Tutela*



# LA NOSTRA FUNDACIÓ

## QUI SOM

La Tutela és una Fundació sense afany de lucre, nascuda el 1985, que exerceix la tutela i altres càrrecs tutelars de persones amb discapacitat intel·lectual i persones amb deteriorament cognitiu que han estat incapacitades legalment i que es troben en situació de desemparament donada la inexistència d'un entorn familiar protector.

## OBJECTIU

Acompanyar les persones necessitades de suport i garantir la seva qualitat de vida, ajudant-les a trobar els recursos adients per tal que puguin desenvolupar al màxim les seves capacitats i la seva autonomia.

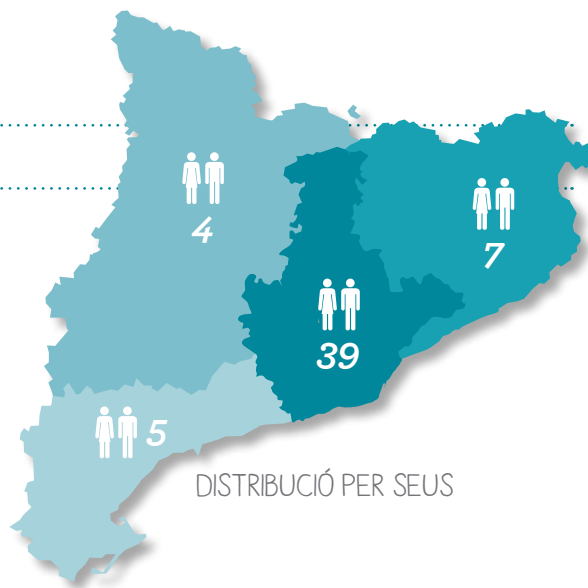
## COM ACTUEM

- ▶ **Potenciant el desenvolupament integral** de la persona. Respectant les seves necessitats i preferències, fent-la protagonista de les decisions importants que afecten la seva vida.
- ▶ **Cercant la coordinació** adequada amb els serveis i institucions per crear sinèrgies que millorin el benestar de la persona. La Tutela té la voluntat de col·laborar i participar amb les instàncies administratives i judicials per tal de promoure canvis de progrés en el nostre sector.
- ▶ **Oferint una atenció de proximitat.** La Fundació té presència a Barcelona, Girona, Lleida i Reus, cosa que permet oferir una atenció de major qualitat.
- ▶ **Exercint el principi d'independència.** La Tutela no està concebuda com a dispensadora de serveis ni com a entitat que en depèn. L'objectiu és actuar de forma neutral i objectiva en la defensa dels interessos i drets de les persones.
- ▶ **Treballant amb un equip multidisciplinari** de professionals i col·laboradors que aporten el seu coneixement al programa d'actuació.
- ▶ **Acompanyant i orientant les famílies** en tot el que fa referència al sector tutelar.

## EL NOSTRE EQUIP



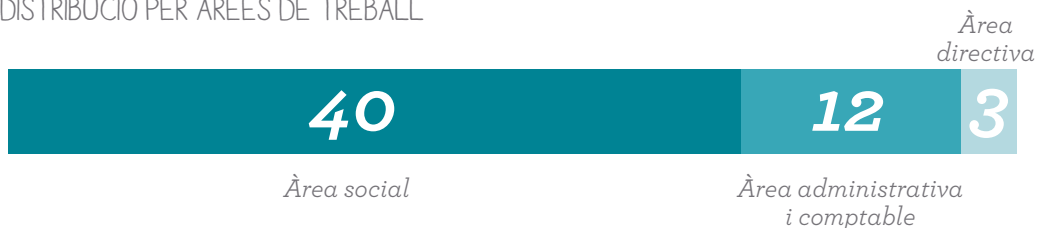
**55** treballadors



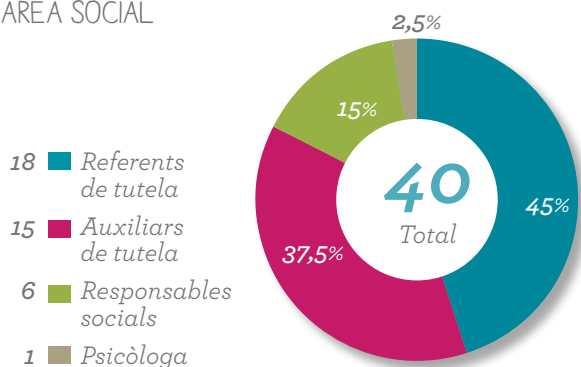
**1.523**

hores de formació

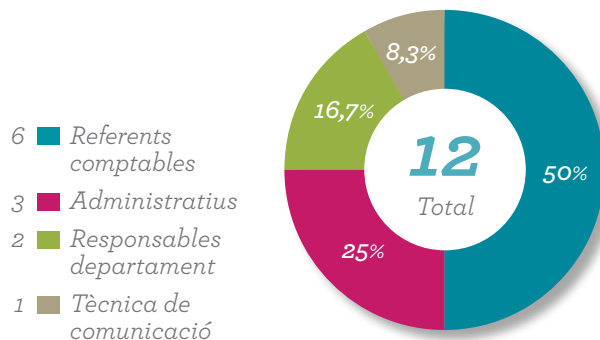
### DISTRIBUCIÓ PER ÀREES DE TREBALL



#### ÀREA SOCIAL



#### ÀREA ADMINISTRATIVA I COMPTABLE

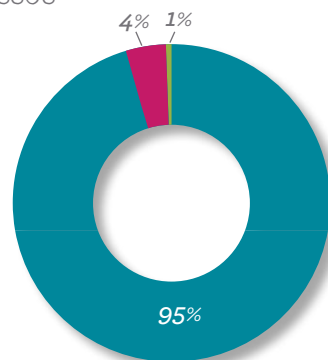


## COM ENS FINANCEM

Com a funció delegada de l'Administració, la major part de l'activitat tutelar de l'entitat està finançada per la Direcció General de Protecció Social (DGPS), organisme dependent del Departament de Treball, Afers Socials i Famílies.

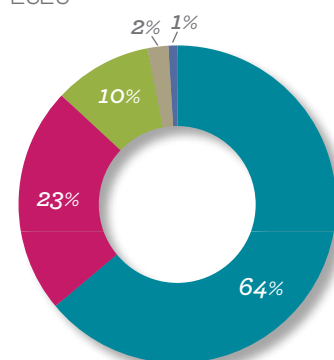
## INFORME FINANCER 2015

INGRESSOS



- Subvenció DGPS i d'altres organismes oficials
- Altres ingressos
- Donacions i col·laboracions

DESPESES



- Equip humà
- Serveis exteriors
- Amortitzacions
- Ajuts concedits
- Altres despeses

L'informe financer 2016 auditat, estarà disponible a [www.latutela.org](http://www.latutela.org)







# ÀMBITS D'ACTUACIÓ

## TUTELA

Comptem amb un equip multidisciplinari de professionals que acompanyen les persones en la construcció del seu propi camí.

Oferim una atenció individual per potenciar el desenvolupament integral de la persona, per tal d'afavorir la seva autonomia, integració i participació en tots els àmbits de la vida social.

Vetllem per la bona administració del seu patrimoni així com dels seus ingressos i despeses.

## Persones ateses el 2016

### PERFILS

468

40

Persones amb  
discapacitat intel·lectual

Persones amb  
deteriorament cognitiu

508

Total

### ALTES I BAIXES

12

altes

9 Persones amb  
discapacitat intel·lectual

3 Persones amb  
deteriorament cognitiu

17

baixes

10 Persones amb  
discapacitat intel·lectual

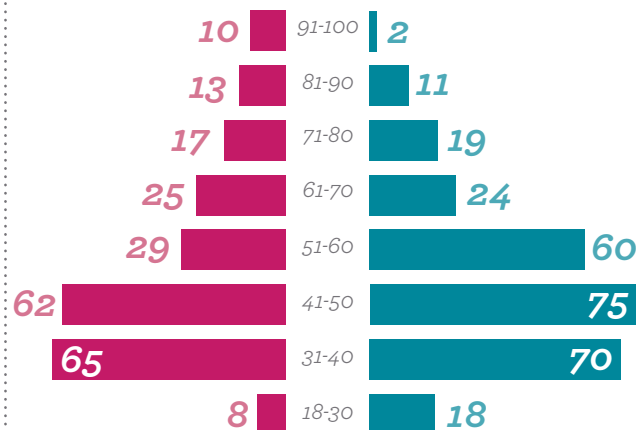
7 Persones amb  
deteriorament cognitiu

### GÈNERE I EDAT

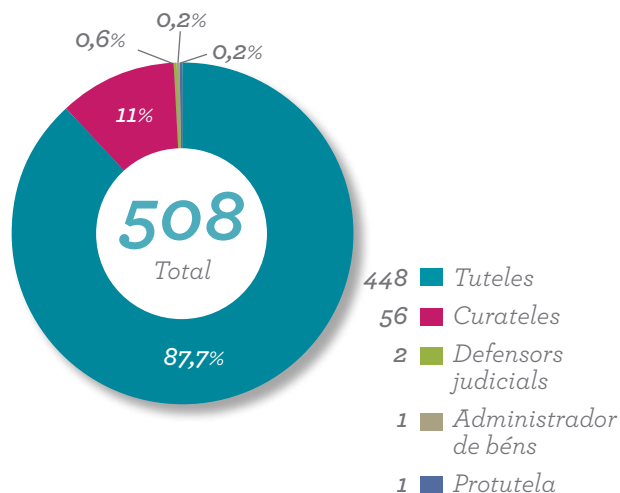
229



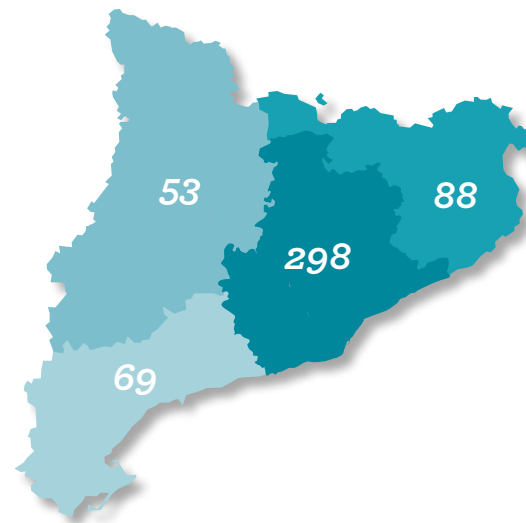
279



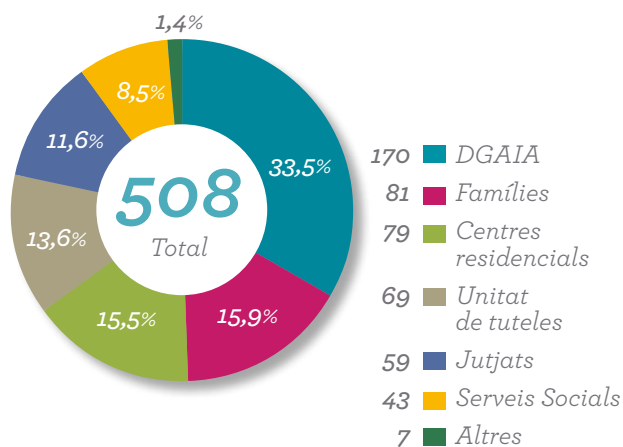
## TIPUS DE SUPORT



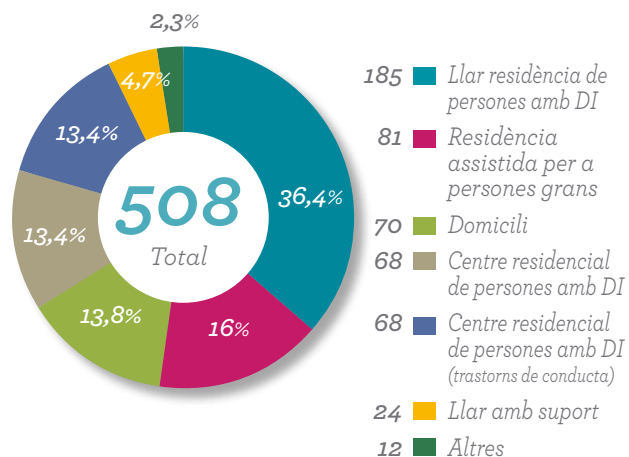
## DISTRIBUCIÓ PER SEUS



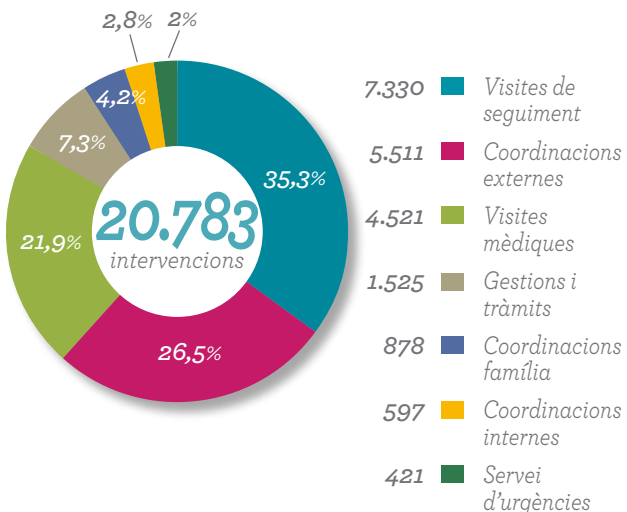
## DERIVACIÓ DE LES PERSONES ATESES



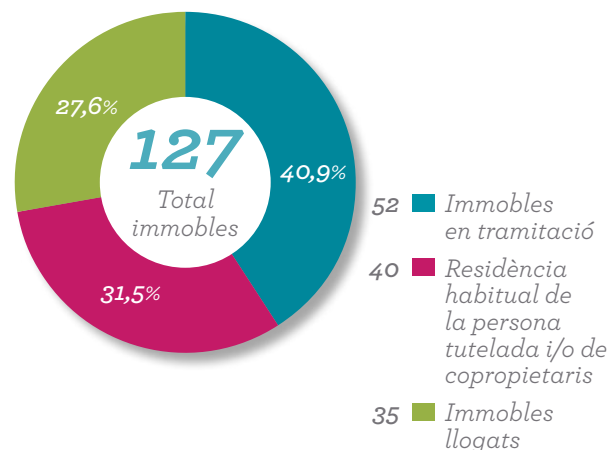
## LLOC DE RESIDÈNCIA



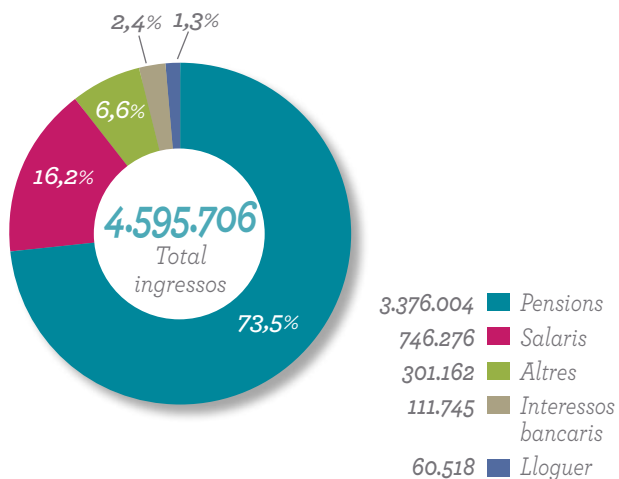
INTERVENCIIONS REALITZADES



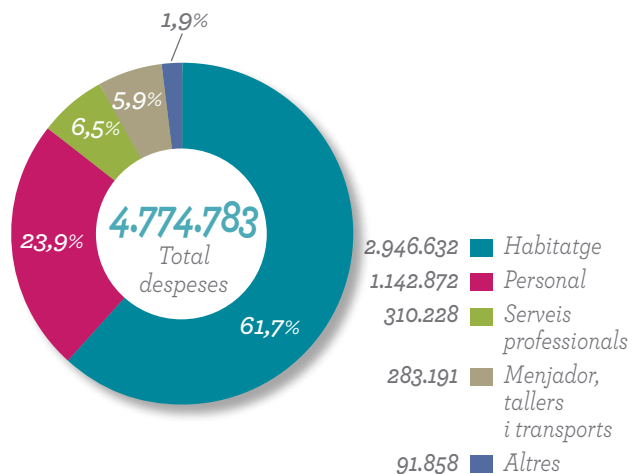
GESTIÓ DEL PATRIMONI IMMOBILIARI DE LES PERSONES



GESTIÓ DELS INGRESSOS DE LES PERSONES



GESTIÓ DE LES DESPESES DE LES PERSONES



## PRETUTELA

Des del **servei de pretutela** donem suport a les famílies amb l'objectiu de preparar el futur de la persona incapacitada a partir de l'acolliment individual i familiar.

A més, informem i orientem les famílies sobre els tràmits relatius a qualsevol qüestió vinculada a l'exercici dels càrrecs tutelars.

### Trobades de famílies

El programa d'acollida a famílies ofereix un espai per al coneixement i la reflexió a les famílies de persones amb discapacitat intel·lectual que es troben en fase de pretutela. Periòdicament, la Fundació reuneix petits grups de familiars amb el suport d'una psicòloga voluntària experta en acollida de famílies i d'un psiquiatre voluntari, juntament amb les professionals de pretuteles. Enguany hem organitzat 6 trobades a les quals han assistit 30 persones.

### Pretuteles ateses el 2016

#### PERFILS

Total **235**

Persones amb discapacitat intel·lectual



Persones amb deteriorament cognitiu



#### ALTES I BAIXES

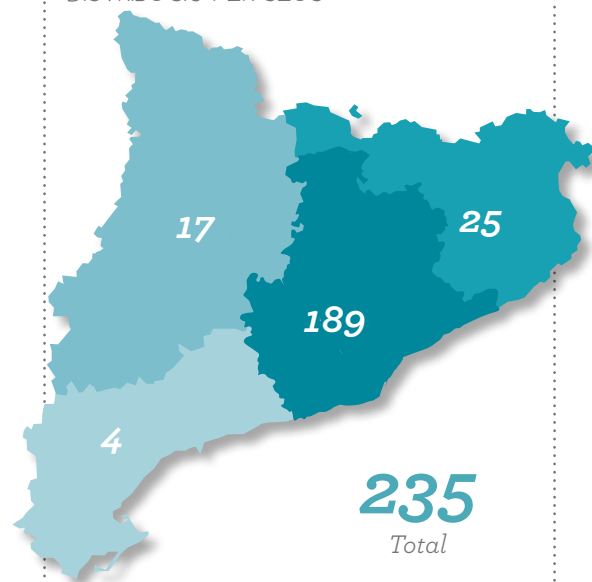


- 18 Persones amb discapacitat intel·lectual
- 10 Persones amb deteriorament cognitiu



- 12 Persones amb discapacitat intel·lectual
- 5 Persones amb deteriorament cognitiu

#### DISTRIBUCIÓ PER SEUS

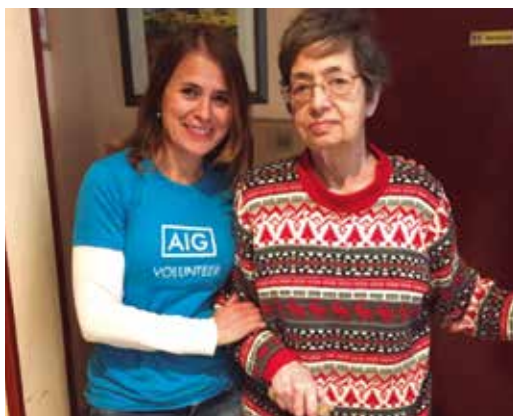


## VOLUNTARIAT

El paper dels voluntaris a la Fundació és fonamental per al desenvolupament de diferents programes i projectes.

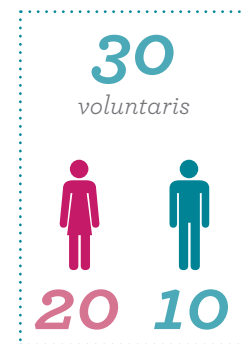
### De caràcter social

- ▶ Acompanyament a la persona
- ▶ Alfabetització i alfabetització digital
- ▶ *Mou-te*: taller de ioga
- ▶ *Activa't* per a la inserció laboral
- ▶ Taller de teatre
- ▶ Estimulació cognitiva
- ▶ Una rosa per Sant Jordi
- ▶ Trobades d'acollida a famílies
- ▶ Supervisió als professionals: individual i en equip



### De suport a la gestió

- ▶ Suport a l'equip de gestió patrimonial de les persones ateses
- ▶ Digitalització de documentació comptable 2014
- ▶ Assessorament comptable
- ▶ Assessorament ofimàtic







# DEL 2016, DESTAQUEM...

## INNOVACIÓ METODOLÒGICA I TECNOLÒGICA

- ▶ Creació de diferents **comissions de treball** transversals, amb la participació de professionals de les quatre seus.
  - ▷ **Comissió de capacitació**, amb l'objectiu de revisar la situació jurídica d'aquelles persones susceptibles de ser capacitades totalment o parcialment i alhora crear noves línies de treball.
  - ▷ **Comissió d'estudi sobre persones que presenten factors de complexitat** per tal d'establir noves línies d'actuació.
  - ▷ **Comissió de seguiment de la implantació del programa web de gestió.**
- ▶ **Supervisió en grup.** Introducció d'aquesta metodologia de treball a les seus de Lleida i Reus, i consolidació a la seu de Barcelona. Aquesta eina ens ha permès una millora qualitativa en les dinàmiques de treball.
- ▶ **Ampliació de plantilla** amb un responsable de patrimoni i de gestió del programa informàtic.
- ▶ **Projecte de digitalització comptable.** Contractació d'una persona de reforç per posar al dia la digitalització de la documentació comptable.



## PROJECTES I ACTIVITATS

- ▶ **Taller de Teatre.** Projecte pilot basat en les tècniques teatrals com a instrument d'autoconeixement personal. El taller, en el qual han participat 8 persones i ha estat coordinat voluntàriament per l'actriu professional Alícia Pérez, s'ha dut a terme a l'Aula Municipal de Teatre de Lleida per tal d'afavorir la integració de les persones en un espai normalitzat. La bona acollida de l'activitat ha impulsat la continuïtat del taller a Lleida i l'inici d'un nou taller a Barcelona el 2017.
- ▶ **Enlloc com a casa.** Hem donat continuïtat a aquest projecte amb l'objectiu de facilitar recursos perquè la persona tutelada es pugui mantenir en el nucli familiar i/o en el seu domicili, sempre que ho decideixi, i evitar la seva institucionalització. El projecte preveu activitats per tal que la persona pugui gestionar, amb ajut, les activitats de la vida diària, tant dins com fora de l'habitatge. Des del 2013, el nombre de persones que viuen de forma independent s'ha incrementat en un 15%.
- ▶ **Sortides de caire lúdic i sociocultural.** Aquestes activitats són fonamentals per desenvolupar les relacions socials, enfortir l'autoestima i potenciar el vincle, la proximitat i la confiança entre la persona tutelada, professionals i voluntaris. Entre d'altres, destaquem la sessió de piscina a Taradell, la visita cultural a l'Ajuntament de Barcelona, la sortida de cap de setmana al càmping de Prades i la sessió d'equinoteràpia a l'Hípica Federica Cerdà.





## ATENCIÓ CONTINUADA A LES FAMÍLIES

- ▶ El servei de pretuteles, a banda de les trobades d'intercanvi familiar de pares i mares, ha engegat les **trobades de germans** per tal de prestar un suport específic als possibles tutors.
- ▶ Hem convidat a les famílies vinculades al servei de pretuteles a la **jornada informativa** “Treballant per un futur: més enllà de les pors”, la qual ha comptat amb les ponències de la Dra. Remei Tarragó, neuropsiquiatra i patrona de la Fundació, i el Dr. Ibáñez, psiquiatra infanto-juvenil i membre del Consell Assessor de la Fundació.



## EL SECTOR TUTELAR CATALÀ, UNIT PER LA CONVENCIO

- ▶ Amb motiu de la commemoració del 10è aniversari de la Convenció de l'ONU sobre els Drets de les Persones amb Discapacitat, la Coordinadora tutelar, Dincat i Encaix van organitzar el 10 de novembre la **Jornada Drets i Suports: transformant la tutela** al CosmoCaixa. La Jornada va comptar amb la participació de més de 300 persones i ponents nacionals i internacionals. Des de La Tutela hi vam participar molt activament assumint la secretaria tècnica de la Jornada.



## COL·LABORACIONS INSTITUCIONALS

La col·laboració amb les institucions del territori ens ajuda a assolir nous recursos i millores en els serveis que oferim.

- ▶ **Ajuntament de Barcelona.** “Els teus drets són els meus drets” és el missatge amb el qual vam decorar el nostre mur durant la celebració de l’*Associa’t a la festa*, la nova proposta associativa organitzada pel consistori barceloní en el marc de les Festes de la Mercè.
- ▶ **Federació Catalana de Voluntariat Social (Tarragona).** Hem preparat un taller de ioga a la III Trobada d’Associacions Socials del Tarragonès, impulsada per aquesta Federació.
- ▶ **Universitat Rovira i Virgili i Ajuntament de Reus.** Hem participat al 3r Mercat de Projectes Socials organitzat conjuntament per ambdues institucions. Dels projectes d’investigació que hem presentat a les diferents edicions, ha estat seleccionat el d’“Anàlisi de noves possibilitats d’oci per a persones amb discapacitat psíquica”.
- ▶ **Departament de Justícia.** Col·laborem en programes de Treball en Benefici a la Comunitat amb la incorporació de persones que estan complint mesures penals alternatives.
- ▶ **Centres formatius.** Fomentem les pràctiques en el sí de la Fundació com a mètode d’aprenentatge dels estudiants.







# AGRAÏMENTS

Finançador



Generalitat de Catalunya  
**Departament de Treball, Afers Socials  
i Famílies**

Col·laboradors



**Fundación ONCE**  
para la Cooperación e Inclusión Social  
de Personas con Discapacidad



Generalitat de Catalunya  
**Departament de Justícia**



**Diputació  
Barcelona**  
xarxa de municipis



**Ajuntament  
de Barcelona**



**Obra Social "la Caixa"**



**CaixaBank**



AJUNTAMENT DE REUS



Ajuntament de Girona



Ajuntament de Lleida



**lasedeta**



INSTITUT DE RECERCA I INNOVACIÓ LINGÜÍSTICA



UNIVERSITAT ROVIRA I VIRGILI



**HEWLETT  
PACKARD**

Associats a:



**Coordinadora Tutelar  
Associació Catalana d'Entitats**



**Voluntaris.cat**  
Federació Catalana de Voluntariat Social



**LA UNIO**  
Federació d'Entitats Socialment i Socials



**ACELL**

Gràcies a tots els voluntaris, professionals, empreses i organitzacions que ens oferiu el vostre suport per tirar endavant el nostre projecte.



ENTITAT DECLARADA D'INICIATIVA SOCIAL I REGISTRADA en el Servei de Fundacions del Departament de Justícia de la Generalitat de Catalunya amb el núm. 207  
En el llibre de Registre d'Entitats del Departament de Benestar i Família de la Generalitat de Catalunya amb el núm. E00227



**La Tutela**

Fundació privada catalana tutel·lar

[www.latutela.org](http://www.latutela.org)

**BARCELONA**

C. Hipòlit Lázaro, 18, bxs. 1a  
(08025 BARCELONA)  
T. 93 339 45 36 /  
93 339 45 74  
F. 93 411 24 41  
[comunicacio@latutela.org](mailto:comunicacio@latutela.org)

**GIRONA**

C. Castell de Solterra, 8, bxs.  
(17003 GIRONA)  
T. 972 24 47 82 /  
972 23 62 79  
F. 972 41 75 93  
[girona@latutela.org](mailto:girona@latutela.org)

**LLEIDA**

C. Plateria, 7, bxs.  
(25002 LLEIDA)  
T. 973 23 87 71 /  
973 04 40 11  
F. 973 04 40 11  
[lleida@latutela.org](mailto:lleida@latutela.org)

**REUS**

Centre Cívic Mas Abelló  
C. Mas del Carpa, 4  
(43204 REUS)  
T. 977 75 77 59 / 877 01 87 88  
F. 977 01 00 31  
[tarragona@latutela.org](mailto:tarragona@latutela.org)